



www.montlucon-tourisme.fr

MontluconTourisme

Où trouver les circuits ?

Les fiches sont disponibles sous forme de pochettes en vente à l'Office de Tourisme

Bureau de Montluçon
contact@montlucon-tourisme.fr
Tél. +33 (0)4 70 05 11 44
67 ter Boulevard de Courtais
03100 Montluçon

Bureau du Pays de Tronçais
troncais@montlucon-tourisme.fr
Tél. +33 (0)4 70 67 55 89
1 rue Nicolas Baudin - Le Bourg
03350 Cérilly

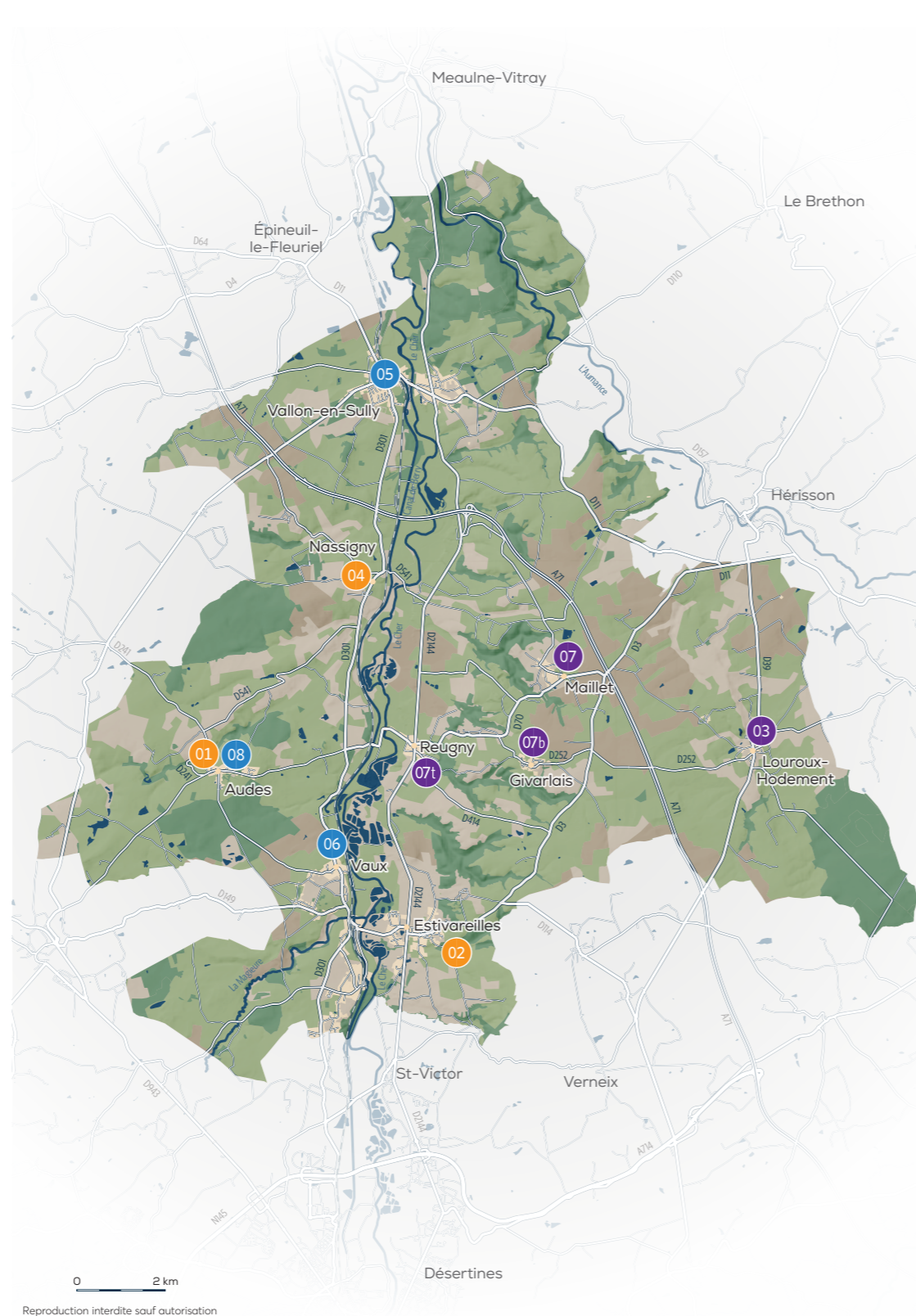
Ou en téléchargement sur :

www.montlucon-tourisme.fr

rando.allier-tourisme.com



Conception, cartographie, réalisation : XXI Communication - Tous droits réservés - Date de parution : 2026. Éditeur : Montluçon Tourisme



Randonnées en Val de Cher

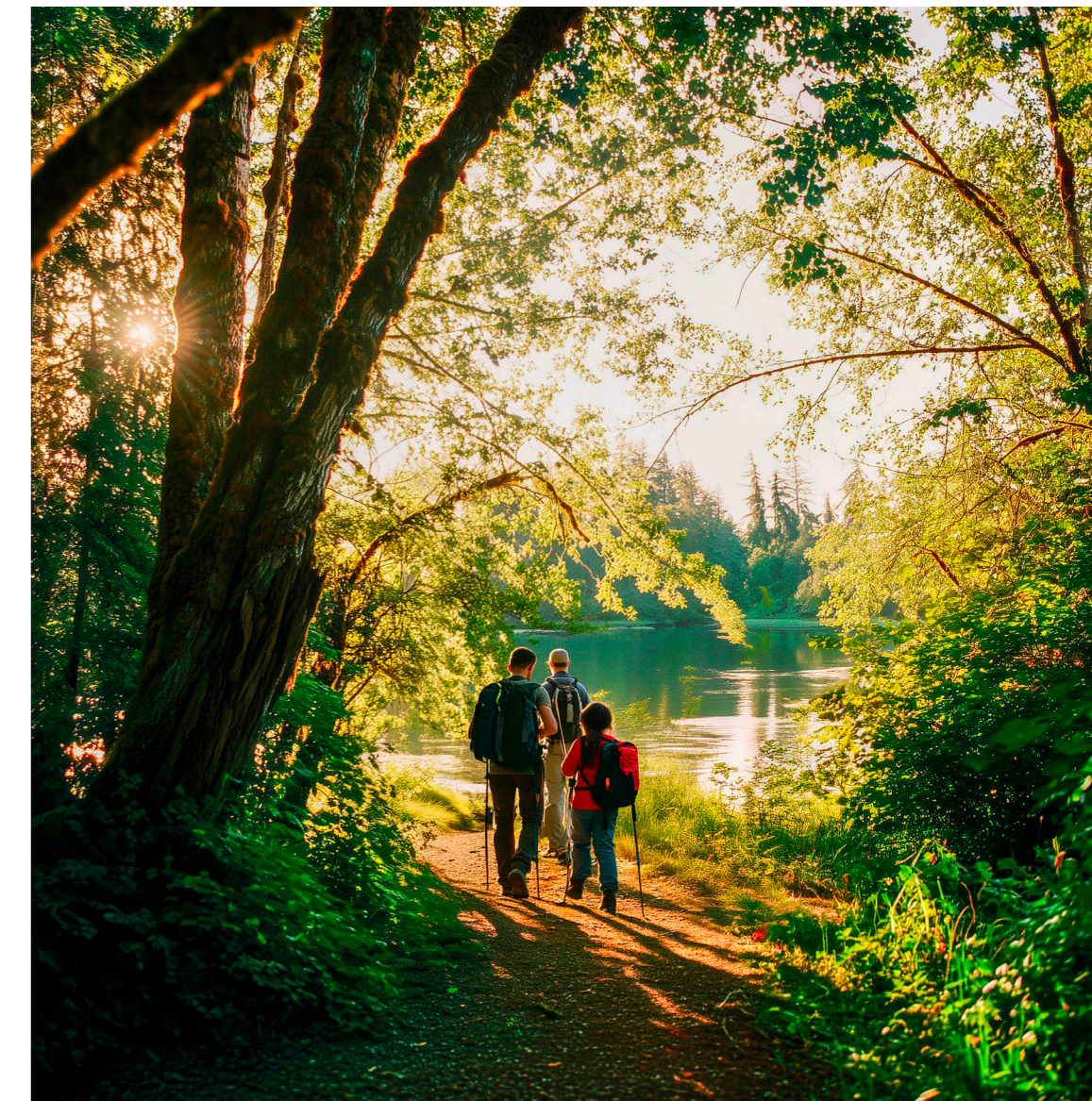
10 circuits à découvrir

	Nom du circuit	Distance (km)	Dénivelé (m)
01	Circuit à la découverte des châteaux	16,6	217+
02	Circuit du lampier	8,9	170+
03	Circuit des carrières	22,5	249+
04	Circuit de Champvallier	15,7	213+
05	Circuit des Prunes	9	70+
06	Le sentier des vignes	6,9	87+
07	Sur le chemin des Montavents - Maillet	9,7	226+
07b	Sur le Chemin des Montavents - Givarlais	7,4	145+
07t	Sur le chemin des Montavents - Reugny	6,8	170+
08	Circuit du canal de Berry	11,4	80+

● Très facile ● Facile ● Difficile ● Très difficile

RANDONNÉES

Montluçon Tourisme



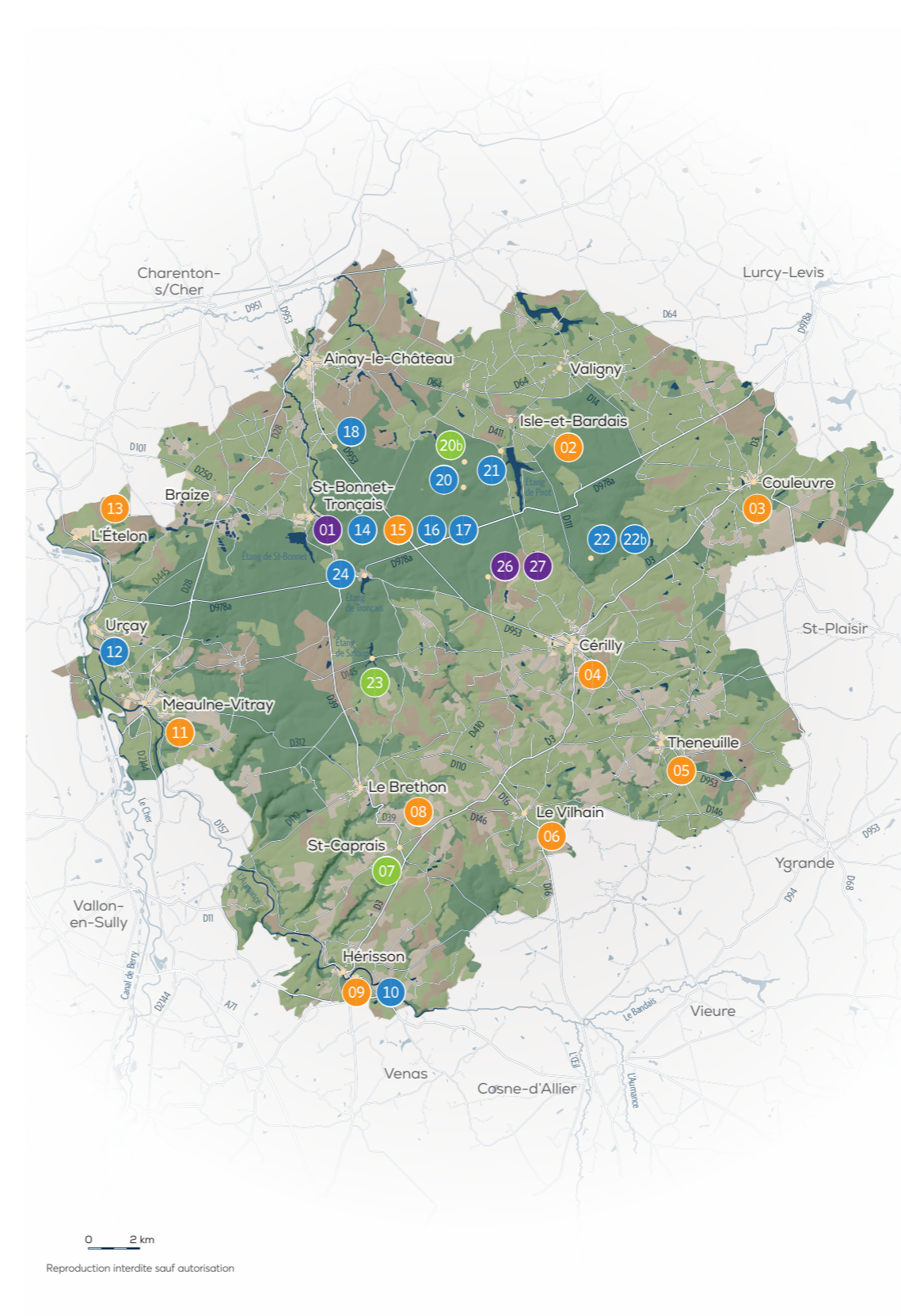


Randonnées en Pays de Montluçon

27 circuits à découvrir

	Nom du circuit	Distance (km)	Dénivelé (m)
01	Le chemin de fer de l'Économique	10,3	140+
02	Chezelles	6,2	124+
03	La Pérelle	9,5	150+
04	L'ancien vignoble domérais	13,8	250+
05	La randonnée de la Marche	9,4	116+
06	Entre Marche et Bourbonnais	9,9	180+
07	Languistre, la balade verte	8,5	135+
08	Les gorges du Cher : au fil de l'eau	11,3	396+
09	L'Économique	12	157+
10	Les Tartasses	22,2	681+
10b	Les Tartasses bis	9,4	297+
11	Les dames de Charly	7,4	147+
12	De Marignon aux rives du Cher	11,9	231+
13	L'étang de Sault	7,4	84+
14	Les communaux de Coursage	11,7	196+
15	Le bocage de Quinssaines	21	301+
15b	Le bocage de Quinssaines bis	11,7	163+
16	Le bois de Champeaux	13,7	212+
17	Le château de l'Ours	8,1	178+
18	Le dolmen de Mazérat	15,2	340+
18b	Le dolmen de Mazérat bis	9,1	196+
19	Les châtaigniers	6,2	175+
20	Les mares et les murets	14,2	274+
21	Au bord du canal	5,3	118+
22	La randonnée celtique	12,8	198+
23	Le bois du Breuil	9,8	218+
24	La chapelle de Polier	9,5	160+

● Très facile ● Facile ● Difficile ● Très difficile



Randonnées en Pays de Tronçais

27 circuits à découvrir

	Nom du circuit	Distance (km)	Dénivelé (m)
01	Sentier des Muletiers	29	464+
02	Circuit de La Rigole	19	248+
03	Circuit de La Gaise	14,5	252+
04	Sentier des Merrandiers	13	365+
05	Circuit de Jappeloup	12	305+
06	Randonnée du Moulin de Doure	12,5	346+
07	Circuit du Point du Jour	4,8	62+
08	Circuit de Saint-Mayeul	21	538+
09	Le Sentier de l'Aumance	13,7	464+
10	Circuit des oiseaux	5,9	244+
11	Circuit de Meaulne-Vitray	18	496+
12	Le Riau	6,5	110+
13	Circuit des Chaumes	16	494+
14	Sologne	5,7	199+
15	Circuit « En suivant Buffévent »	17,6	437+
16	Circuit de l'étang de Saint-Bonnet	5,7	150+
17	Circuit des chênes remarquables	8,3	238+
18	Circuit de Richebourg	3	105+
20	Circuit des Prés Laugers	8,3	132+
20b	Circuit de l'étang Roger	3	86+
21	Circuit de l'étang de Pirot	7,7	220+
22	Circuit du Rond de Thiolais	5,3	186+
22b	Circuit du label	3,4	140+
23	Circuit de l'étang de Saloup	2	62+
24	Circuit de l'étang de Tronçais	4,9	117+
26	La boucle des étangs (partie est)	20,2	113+
27	La boucle des étangs (partie ouest)	37,3	95+

● Très facile ● Facile ● Difficile ● Très difficile